

Unità mobile di filtraggio serbatoi con pompa elettrica per gasolio serie AT11611/XXX/E



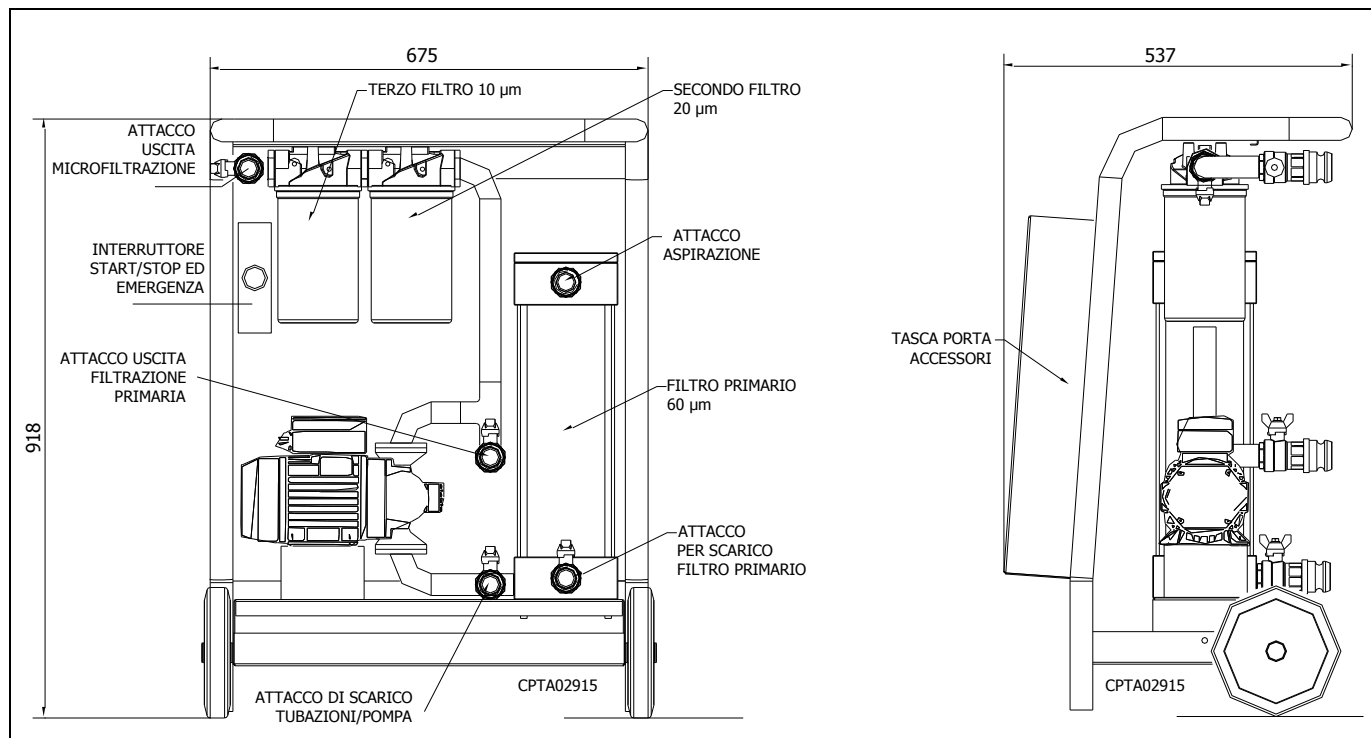
Questa apparecchiatura viene utilizzata per la bonifica dei serbatoi degli automezzi senza togliere il prodotto dal suo interno.

Un tubo con asta rigida viene posizionata sul fondo del serbatoio ed utilizzata per aspirare il prodotto che viene trattato da una serie di filtri con diverse caratteristiche per poi essere rimandato in cisterna.

Caratteristiche tecniche

• Alimentazione	230 VCA \pm 5%, 1,1 kW (/070) 1,4 kW (/100) \div 2 kW (/150)
• Interruttore	250 VCA 16 A completo di bobina di sgancio per minima tensione
• Portata	70 \div 150 l/min (a seconda del modello)
• Pressione max	1,4 bar (/070) 1,7 bar (/100) 3 bar (/150)
• Filtro ingresso	60 μ m
• Capacità di filtrazione secondaria (microfiltrazione)	20 μ m, 10 μ m

Dimensioni



Accessori

AT16511/34	Tubo di aspirazione conduttivo 3/4" lunghezza 2,5 m (per modello /070)
AT16511/10	Tubo di aspirazione conduttivo 1" lunghezza 5 m (per modello /100 e /150)
AT16611/34	Tubo di mandata conduttivo 3/4" lunghezza 2,5 m (per modello /070)
AT16611/10	Tubo di mandata conduttivo 1" lunghezza 5 m (per modello /100 e /150)
AT18217	Tubo di by-pass lunghezza 1 m
AT16711	Asta di aspirazione 1" rigida lunghezza 15 cm

Opzioni

AT17211	Cartuccia filtro spin-on secondario fibra 6 μ m
AT16811	Contalitri digitale, precisione \pm 1%

Codici

AT11611	/PORTATA MAX	/VERSIONE	/ZONA DI UTILIZZO	/MISURATORE
	/070: 70 l/min /100: 120 l/min /150: 150 l/min	/E: elettrica	/2: per zona 2 (Gasolio)	/S: senza misuratore /M: con misuratore

Specifica soggetta a modifiche senza preavviso